



Anleitung zum Austausch eines Paddelblattes

Zuerst die Blattposition mit Bleistift auf dem Schaft markieren (für das Anbringen des neuen Blattes erforderlich).

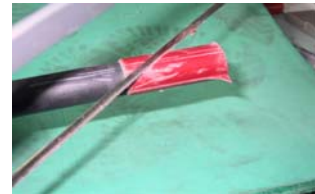
Dann versuchen, ob das Blatt sich mit Heißluftzufuhr auf ca. 8 cm vom Blattanfang gemessen und leichten Drehbewegungen vom Schaft löst. Auf keinen Fall mit der Heißluft auf den Schaft.

Löst es sich nicht, ist das Blatt mit Epoxid-Kleber befestigt und muss wie folgt gelöst werden:

Blatt ca. 8 cm gemessen ab Blattanfang absägen.



Das am Schaft verbleibende Endstück des Blattes mit einer Metallsäge vorsichtig spiralförmig verlaufend anritzen.



Mit einem Stecheisen vorsichtig vom Schaft abnehmen.





Reste mit Messer und Bandschleifer vorsichtig entfernen



Verbleibendes Material unter leichtem Wärmeeinfluss restlos vom Schaft entfernen.



Schaumstoff-Pfropfen in das Schaftende stecken. (Dadurch wird vermieden, dass evtl. Klebstoff-Rückstände vom erneuten Einkleben Blattes in den Schaft fallen).



des

Schaft und neues Blatt mit Epoxid-Kleber (Araldite) einstreichen, leicht hin und her drehen und in richtiger Position (siehe Markierung am Schaft) einkleben.

Für Schäden, die während des Blattaustausches entstehen, übernimmt Kober & Moll keine Haftung.